

Valvole per la separazione dell'aria

Separazione dell'aria –
Competenza nelle applicazioni più complesse



La giusta selezione per i vostri processi di separazione dell'aria

Fasi	Fluido	Range di pressione	Range di temperatura	Abrasione	Corrosione	Valvola
Compressori e impianto di raffreddamento	Aria	10-40 bar	Ambiente	Basso	Basso	Desponia® con disco in acciaio inox e rivestimento in NBR, Elara con corpo e disco in acciaio inox e sede in MPTFE
	Acqua	2-4 bar	15-25°C	Basso	Basso	Desponia® con disco in acciaio inox e rivestimento in EPDM
Unità di predepurazione	Aria compressa	10-40 bar	15-35°C	Basso	Basso	Desponia® con disco in acciaio inox e rivestimento in NBR, Elara con corpo e disco in acciaio inox e sede in MPTFE
Distillazione criogenica	Gas liquefatti	1-5 bar	-150°C – -200°C	Basso	Basso	Valvole a sfera criogeniche
Assorbimento a pressione oscillante	Aria	4-10 bar	20-40°C	Basso	Basso	Desponia® con disco in acciaio inox e rivestimento in NBR
	Ossigeno, azoto	4-10 bar	20-40°C	Basso	Basso	Desponia® (plus) con disco in acciaio inox e rivestimento in EPDM
Separazione a membrana	Aria	5-20 bar	Ambiente	Basso	Basso	Desponia® (plus) con disco in acciaio inox e rivestimento in NBR
	Ossigeno, azoto	5-20 bar	Ambiente	Basso	Basso	Desponia® (plus) con disco in acciaio inox e rivestimento in EPDM
Purificazione	Aria, ossigeno, azoto	5-30 bar	Ambiente	Basso	Basso	Elara con corpo e disco in acciaio inox e sede in MPTFE
Essiccazione e disidratazione	Gas umidi e secchi	1-20 bar	10-40°C	Basso	Basso	Valvole a sfera in acciaio inox
Compressione e liquefazione	Gas compressi	150-200 bar	Ambiente	Basso	Basso	Valvole a sfera in acciaio inox
	Gas liquefatti	2-10 bar	-150°C – -200°C	Basso	Basso	Valvole a sfera criogeniche

Desponia® e Desponia® plus

Valvola a farfalla con manicotto in elastomero



Costruzione del corpo	Wafer, Lug, Doppio flangiata
Diametro nominale	DN 25–1600 (1"–64")
Pressione massima di esercizio	Fino a 20 bar
Connessione flange	PN6, PN10, PN16, ANSI cl. 150, JIS, AS, AWWA, etc.
Intervallo di temperatura	Da -20°C a 200°C
Materiale del corpo	Ghisa sferoidale, acciaio inox
Materiale del disco	Acciaio inox
Materiale del manicotto	EPDM, NBR
Esecuzioni speciali	Esecuzioni per atmosfere esplosive

Elara

Valvola a farfalla a doppio eccentrico



Costruzione del corpo	Wafer, Lug, Doppio flangiata
Diametro nominale	DN 50–600 (2"–24")
Pressione massima di esercizio	Fino a 50 bar
Connessione flange	PN10, PN16, PN25, PN40, ANSI cl. 150/300
Intervallo di temperatura	Da -50°C* a 400°C
Materiale del corpo	Acciaio inox
Materiale del disco	Acciaio inox
Materiale della sede	MPTFE

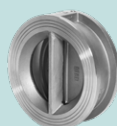
3

Altri prodotti



Rhea

Valvola di ritegno Swing check, DN 32-600, disponibile in varie esecuzioni.



Neptunia

Valvola di ritegno a doppio battente, DN 50-600, ghisa sferoidale e acciaio inox.



Valvole a sfera in acciaio inox

Valvole a 2 vie in acciaio inox, disponibili con corpo a 2 o 3 pezzi.



Attuatori e accessori

Per completare il sistema sono disponibili attuatori e un'ampia gamma di accessori.

Siamo qui per te. Ovunque, sempre.

Come azienda internazionale con ampia competenza del prodotto e del progetto, vi supportiamo con i nostri partner di vendita e il nostro team tecnico in tutte le parti del mondo.

