

# Válvulas para refrigeración y calefacción

Refrigeración y calefacción –  
Experiencia en aplicaciones exigentes

1



# La selección adecuada para sus procesos de refrigeración y calefacción

Etapas	Medio	Rango de presión	Temperatura	Abrasión	Corrosión	Válvula
<b>Generación de calor</b>						
	Agua caliente	2-16 bar	70-120°C	Bajo	Bajo	Desponia® con disco de acero inoxidable y camisa de EPDM HT
	Vapor	2-20 bar	150-300°C	Bajo	Bajo	Elara con carrocería CS y asiento metálico
	Fluidos geotérmicos	10-50 bar	100-250°C	Moderado	Alta	Elara con cuerpo de acero inoxidable y asiento metálico o válvulas de bola de acero inoxidable
	Combustible	2-10 bar	Ambiente	Bajo	Bajo	Válvulas de bola o Desponia® con disco de acero inoxidable y camisa de NBR
<b>Distribución del calor</b>						
	Agua caliente	2-16 bar	70-120°C	Bajo	Bajo	Desponia® con disco de acero inoxidable y anillo de EPDM HT
	Vapor	2-20 bar	150-300°C	Bajo	Bajo	Elara con carrocería CS y asiento metálico
<b>Intercambio de calor</b>						
	Agua caliente	2-16 bar	70-120°C	Bajo	Bajo	Desponia® con disco de acero inoxidable y anillo de EPDM HT
	Vapor	2-20 bar	150-300°C	Bajo	Bajo	Elara con carrocería CS y asiento metálico
	Agua caliente sanitaria	1-3 bar	40-80°C	Bajo	Bajo	Desponia® con disco de acero inoxidable y anillo de EPDM HT
<b>Generación de frío</b>						
	Agua refrigerada	2-10 bar	4-7°C	Bajo	Bajo	Desponia® con disco de acero inoxidable y anillo de EPDM
	Refrigerante	60-600 mbarA	Ambiente	Bajo	Moderado	Desponia® con disco acero inoxidable y anillo EPDM / Desponia® plus con anillo encolada para vacío < 200 mbarA
	Agua fría natural	1-3 bar	4-10°C	Bajo	Moderado	Desponia® con disco de acero inoxidable y anillo de EPDM
<b>Distribución de frío</b>						
	Agua refrigerada	2-10 bar	4-7°C	Bajo	Bajo	Desponia® con disco de acero inoxidable y anillo de EPDM
	Agua de retorno	2-8 bar	12-18°C	Bajo	Bajo	Desponia® con disco de acero inoxidable y anillo de EPDM
<b>Intercambio frigorífico</b>						
	Agua refrigerada	2-10 bar	4-7°C	Bajo	Bajo	Desponia® con disco de acero inoxidable y anillo de EPDM
	Agua de retorno	2-8 bar	12-18°C	Bajo	Bajo	Desponia® con disco de acero inoxidable y anillo de EPDM
	Agua fría sanitaria	1-3 bar	7-18°C	Bajo	Bajo	Desponia® con disco de acero inoxidable y anillo de EPDM

Desponia®

## Válvula de mariposa con elastómero



Tipos del cuerpo	Lug, Wafer, Sección en U
Diámetro nominal	DN 25–1600 (1"–64")
Máx. presión de trabajo	Hasta 16 bar
Norma de brida	PN6, PN10, PN16, ANSI cl. 150, JIS, AS, AWWA, etc.
Rango de temperatura	-20°C a 200°C
Material del cuerpo	Fundición nodular
Material del disco	Acero inoxidable
Material del anillo	EPDM, EPDM HT, NBR
Ejecuciones especiales	Revestimiento adherido para vacío

Elara

## Válvula de mariposa de doble excentricidad



Tipos del cuerpo	Wafer, Lug
Diámetro nominal	DN 50–600 (2"–24")
Máx. presión de trabajo	Hasta 50 bar
Norma de brida	PN10, PN16, PN25, PN40, ANSI cl. 150/300
Rango de temperatura	-50°C* a 400°C
Material del cuerpo	Acero al carbono, acero inoxidable
Material del disco	Acero inoxidable
Material del asiento	MPTFE y metal

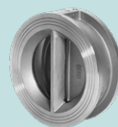
3

## Otros productos



### Rhea

Válvula de retención de simple clapete, DN 32-600, disponible en varias ejecuciones.



### Neptunia

Válvula de retención DUO, DN 50-600, fundición dúctil y acero inoxidable.



### Válvulas de bola

Válvulas de 2 vías en acero inoxidable, disponibles con cuerpo de 2 o 3 piezas.



### Actuadores y accesorios

Actuadores y una amplia gama de accesorios para completar el sistema.

Estamos a su disposición.

En cualquier lugar, en cualquier momento.

Como empresa internacional con amplia experiencia en productos y proyectos, le apoyamos con nuestros socios de ventas y nuestro equipo de asistencia técnica en todo el mundo.

