

Vannes pour le chauffage et le refroidissement urbain

Chauffage et refroidissement –
Expertise dans les applications exigeantes

1

La bonne sélection pour vos processus de chauffage et de refroidissement urbain

| Étapes | Fluides | Gamme de pression | Gamme de température | Abrasion | Corrosion | Vanne |
|-----------------------------------|-------------------------|-------------------|----------------------|----------|-----------|---|
| Production de chaleur | | | | | | |
| | Eau chaude | 2-16 bar | 70-120°C | Faible | Faible | Desponia® avec papillon en acier inoxydable et manchette en EPDM HT |
| | Vapeur | 2-20 bar | 150-300°C | Faible | Faible | Elara avec corps en acier au carbone et siège en métal |
| | Fluides géothermiques | 10-50 bar | 100-250°C | Modéré | Haut | Elara avec corps en acier inoxydable et siège en métal ou robinets à boule en acier inoxydable |
| | Carburant de combustion | 2-10 bar | Ambiant | Faible | Faible | Vannes à boule ou Desponia® avec papillon en acier inoxydable et manchette en NBR |
| Distribution de la chaleur | | | | | | |
| | Eau chaude | 2-16 bar | 70-120°C | Faible | Faible | Desponia® avec papillon en acier inoxydable et manchette en EPDM HT |
| | Vapeur | 2-20 bar | 150-300°C | Faible | Faible | Elara avec corps en acier au carbone et siège en métal |
| Échange de chaleur | | | | | | |
| | Eau chaude | 2-16 bar | 70-120°C | Faible | Faible | Desponia® avec papillon en acier inoxydable et manchette en EPDM HT |
| | Vapeur | 2-20 bar | 150-300°C | Faible | Faible | Elara avec corps en acier au carbone et siège en métal |
| | Eau chaude sanitaire | 1-3 bar | 40-80°C | Faible | Faible | Desponia® avec papillon en acier inoxydable et manchette en EPDM HT |
| Production de froid | | | | | | |
| | Eau réfrigérée | 2-10 bar | 4-7°C | Faible | Faible | Desponia® avec papillon en acier inoxydable et manchette en EPDM |
| | Réfrigérant | 60-600 mbarA | Ambiant | Faible | Modéré | Desponia® avec papillon en acier inoxydable et manchette en EPDM / Desponia® plus avec manchette collée pour vide < 200 mbarA |
| | Eau froide naturelle | 1-3 bar | 4-10°C | Faible | Modéré | Desponia® avec papillon en acier inoxydable et manchette en EPDM |
| Distribution du froid | | | | | | |
| | Eau réfrigérée | 2-10 bar | 4-7°C | Faible | Faible | Desponia® avec papillon en acier inoxydable et manchette en EPDM |
| | Retour de l'eau | 2-8 bar | 12-18°C | Faible | Faible | Desponia® avec papillon en acier inoxydable et manchette en EPDM |
| Échange de froid | | | | | | |
| | Eau réfrigérée | 2-10 bar | 4-7°C | Faible | Faible | Desponia® avec papillon en acier inoxydable et manchette en EPDM |
| | Retour de l'eau | 2-8 bar | 12-18°C | Faible | Faible | Desponia® avec papillon en acier inoxydable et manchette en EPDM |
| | Eau froide sanitaire | 1-3 bar | 7-18°C | Faible | Faible | Desponia® avec papillon en acier inoxydable et manchette en EPDM |

Desponia®

Robinet à papillon avec manchette élastomère



| | |
|---------------------------|--|
| Forme du corps | Wafer, Lug, U-Section |
| Diamètre nominal | DN 25–1600 (1"–64") |
| Pression max. de service | Jusqu'à 16 bar |
| Norme de raccordement | PN6, PN10, PN16, ANSI cl. 150, JIS, AS, AWWA, etc. |
| Tenue de température | De -20°C à 200°C |
| Matériaux du corps | Fonte ductile |
| Matériaux du papillon | Acier inoxydable |
| Matériaux de la manchette | EPDM, EPDM HT, NBR |
| Exécution spéciale | Manchette collée pour le vide |

Elara

Robinet à papillon double excentrique



| | |
|--------------------------|--|
| Forme du corps | Wafer, Lug |
| Diamètre nominal | DN 50–600 (2"–24") |
| Pression max. de service | Jusqu'à 50 bar |
| Norme de raccordement | PN10, PN16, PN25, PN40, ANSI cl. 150/300 |
| Tenue de température | -50°C* à 400°C |
| Matériaux du corps | Acier moulé, acier inoxydable |
| Matériau du papillon | Acier inoxydable |
| Matériaux du siège | MPTFE et métal |

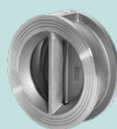
3

Autres produits



Rhea

Clapet anti-retour à simple battant, DN 32-600, disponible en différentes exécutions.



Neptunia

Clapet anti-retour à double battant, DN 50-600, fonte nodulaire et acier inoxydable.



Robinet à boule

Vannes à 2 voies en acier inoxydable, disponibles avec corps en 2 ou 3 pièces.



Actionneurs et accessoires

Des actionneurs et un grand choix d'accessoires sont disponibles pour compléter le système.

Nous sommes là pour vous.

N'importe où et n'importe quand.

As an international company with extensive product and project expertise, we support you with our sales partners and our technical support team in all parts of the world.

