

Descripción

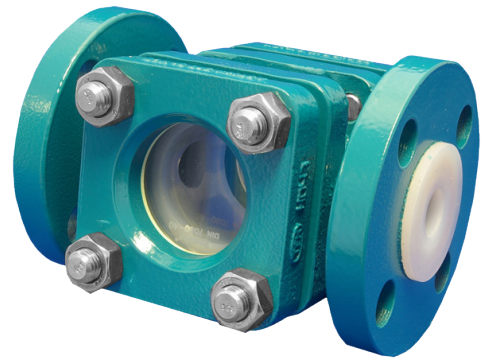
La mirilla con ojo de buey BESG posee un área de visión de paso total a través de dos ventanas de vidrio de borosilicato colocadas a 180 grados de distancia.

Con recubrimiento de PFA que asegura alta resistencia a la corrosión.

Disponible para los estándares PN 10/16 y ANSI 150.

Características

- Recubrimiento de fluoropolímero PFA y vidrio de borosilicato para las aplicaciones químicas y termales más exigentes
- Diseño de paso completo que asegura un flujo máximo con mínimas pérdidas de carga
- Dos ventanas que aseguran una clara visión desde ambos lados
- Recubrimientos de PFA que proporcionan los más altos niveles de rendimiento. Operación desde vacío total hasta 19 bar a 200°C - mayor que las mirillas tubulares



Materiales

Ítem	Cant.	Descripción	Materiales	Especificación	Material equivalente DIN
1	1	Cuerpo	Acero al carbono / PFA	ASTM A216 Gr WCB / PFA	1.0619 /PFA
2	2	Ventanas	Vidrio de borosilicato	DIN 7080	DIN 7080
3	2	Junta	Fibra sin amianto		
4	4/8	Fijadores	Acero inoxidable	BS970 Pt 1 Gr 304S15	1.4301
5	2	Brida de ventana	Acero al carbono / PFA	ASTM A216 Gr WCB / PFA	1.0619 /PFA
		Pintura	47 µm, RAL 5021	Recubrimiento Epoxy	-
		Recubrimiento de PFA	ASTM D 3307		

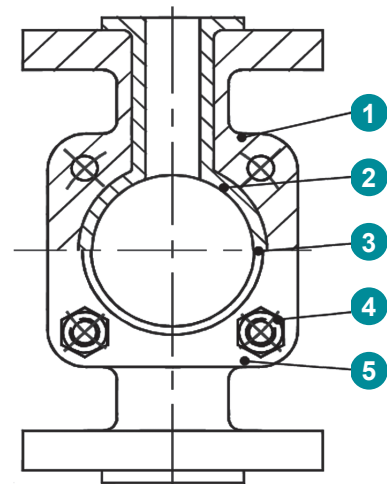
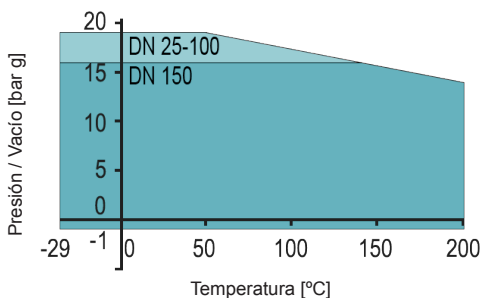
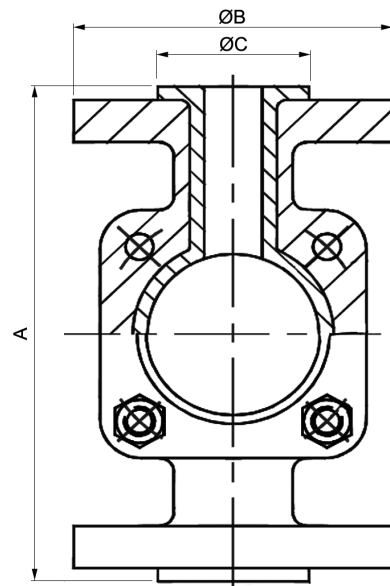


Diagrama presión / temperatura



Dimensiones

Adaptación a tubería		Ancho del cuerpo	Diámetro de brida	Diámetro de sellado	Vidrio	Peso
Tuberías ANSI 150						
Pulgadas	mm	A	B	C	Grosor	kg
1	25	152	108	51	15	4.3
1½	40	178	127	73	15	6.7
2	50	203	152	92	20	10.2
3	80	241	190	127	30	17.5
4	100	292	229	157	30	28.0
6	150	356	279	216	30	61.0
Tuberías PN 10/16						
Pulgadas	mm	A	B	C	Grosor	kg
1	25	160	115	68	15	5.0
1½	40	200	150	88	15	9.0
2	50	230	165	102	20	12.8
3	80	310	190	138	30	20.0
4	100	350	229	162	30	29.0
6	150	480	279	218	30	60.5



Opciones

Componente	Descripción
Asiento	Antiestático
Extras	Lámpara de visión
Cuerpo	Alteradores e indicadores de flujo, sistema antigoteo
Ventanas	Recubrimiento PFA / FEP

Designación de la mirilla

BESG	050	.	3	3	-	3HT	-	xx
①	②	③	④	⑤		⑥		

①	Tipo	BESG	Mirilla con ojo de buey
②	Diámetro nominal	025 - 150	mm
③	Presión de trabajo	3	16 bar
④	Tipos de brida	3	PN 10/16
		A	ANSI 150
⑤	Cuerpo	3HT	Acero al carbono / PFA (estándar)
			Ejecución antiestática bajo demanda
⑥	Opciones	xx	Lámpara de visión Alteradores e indicadores de flujo, sistema antigoteo Ventanas con recubrimiento PFA / FEP