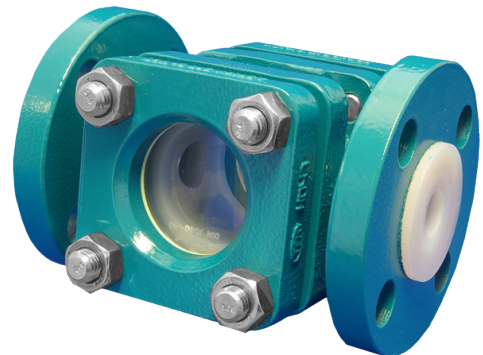


## Description

Le verre-regard à hublot BESG dispose d'une zone d'observation de plein champ à travers deux fenêtres en verre borosilicaté placées à l'opposé l'une de l'autre. Le revêtement en PFA assure une grande résistance à la corrosion. Le produit est disponible pour les normes PN 10/16 et ANSI 150.

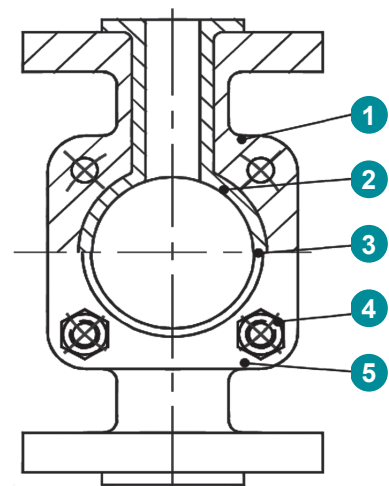
## Caractéristiques

- Revêtement en fluoropolymère PFA et verre borosilicaté pour les applications chimiques et thermiques les plus exigeantes
- Construction à passage intégral pour un débit maximal avec une perte de charge minimale
- Des fenêtres doubles assurent une vue dégagée des deux côtés
- Les revêtements en PFA à parois épaisses offrent des performances maximales. Fonctionne du vide total à 19 bar à 200°C - plus haut que les verre-regards tubulaires

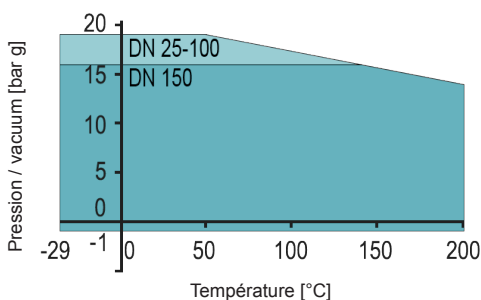


## Matériaux

Pos.	Quantité	Description	Matériaux	Spécification	DIN matériaux
1	1	Corps	Acier / PFA	ASTM A216 Gr WCB / PFA	1.0619 /PFA
2	2	Fenêtre en verre	Verre borosilicate 3.3	DIN 7080	DIN 7080
3	2	Joints	Fibre sans amiante		
4	4/8	Fixations	Acier inoxydable	BS970 Pt 1 Gr 304S15	1.4301
5	2	Bride de fenêtre	Acier / PFA	ASTM A216 Gr WCB / PFA	1.0619 /PFA
		Revêtement	75 µm, RAL 5021	Revêtement époxy	-
		Revêtement PFA	ASTM D 3307		

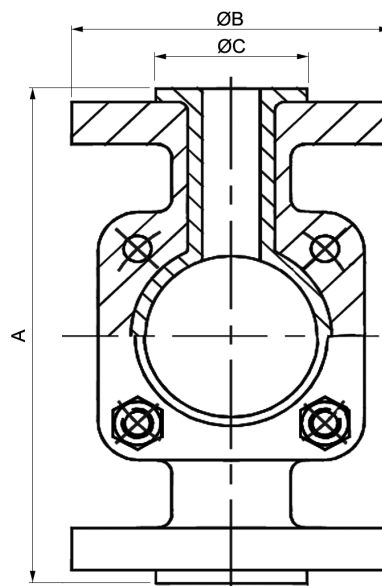


## Tableau pression / température



## Dimensions

Pour tuyauterie		Distance entre brides	Diamètre bride	Diamètre joint	Verre	Poids
Système de tuyauterie ANSI 150						
Inch	mm	A	B	C	Épaisseur	kg
1	25	152	108	51	15	4.3
1½	40	178	127	73	15	6.7
2	50	203	152	92	20	10.2
3	80	241	190	127	30	17.5
4	100	292	229	157	30	28.0
6	150	356	279	216	30	61.0
Système de tuyauterie PN 10/16						
Inch	mm	A	B	C	Épaisseur	kg
1	25	160	115	68	15	5.0
1½	40	200	150	88	15	9.0
2	50	230	165	102	20	12.8
3	80	310	190	138	30	20.0
4	100	350	229	162	30	29.0
6	150	480	279	218	30	60.5



## Options

Composant	Description
Revêtement	Antistatique
Extras	Lampe témoin
Corps	Perturbateurs et indicateurs de débit, lèvre d'égouttement
Fenêtre	Revêtement PFA / FEP pour fenêtres en verre

## Codification

<b>BESG</b>	<b>050</b>	<b>.</b>	<b>3</b>	<b>3</b>	<b>-</b>	<b>3HT</b>	<b>-</b>	<b>xx</b>
①	②	③	④	⑤		⑥		

①	Type	<b>BESG</b>	Verre-regard à hublot
②	Diamètre nominal	<b>025 - 150</b>	mm
③	Pression de service	<b>3</b>	16 bar
④	Raccordement bride	<b>3</b>	PN 10/16
		<b>A</b>	ANSI 150
⑤	Corps	<b>3HT</b>	Acier / PFA (standard)
			Exécution antistatique sur demande
⑥	Options	<b>xx</b>	Lampe témoin Déflecteurs et indicateurs de débit, lèvre d'égouttement Revêtement PFA / FEP pour fenêtres en verre