

B13 - Robinet à boisseau sphérique à brides pour applications exigeantes 1/2" - 6"

Description

Robinet à tournant sphérique ANSI 150 avec extrémités à brides et corps en deux parties, passage intégral. Bride de montage pour actionneurs selon ISO 5211. Exécution antistatique et sécurité feu.

Caractéristiques

- Raccordement bride 1/2" - 6" brides ANSI/ASME B16.5
 - Encombrement 1/2" - 6" ANSI/ASME B16.10
 - Construction Selon API 6D-1745
 - Essai Selon API 598 ,API 6D
 - Pression max. de service 40 bar
 - Tenue en température -50°C + 200°C, Versions pour températures inférieures ou supérieures sur demande
 - Exécution sécurité feu Selon BS 6755-2 et ISO 10479
 - Emissions fugitives Selon ISO 15848-1
- CE** Les vannes à bille B13 répondent aux exigences de sécurité de la directive sur les équipements sous pression 2014/68/EU (PED) annexe 1 pour les fluides des groupes 1 et 2.
- ATEX Certifié selon ATEX 2014/34/EU



Construction

1	Corps deux pièces	AISI 316 / A105N
2	Raccord	AISI 316 / A105N
3	Boule	AISI 316L
4	Axe	AISI 316L
5	Siège de la boule	PTFE
6	Joint vapeur	PTFE
7	Joint de corps	PTFE
8	Joint torique	FVMQ
9	Rondelle	PTFE
10	Bague de presse-étoupe	AISI 316
11	Rondelle ressort conique	AISI 316
12	Ecrou	AISI 316
13	Poignée	AISI 316
14	Joint torique	FVMQ
15	Boulon DIN 933	A4-70
16	Manchon de la poignée	PVC

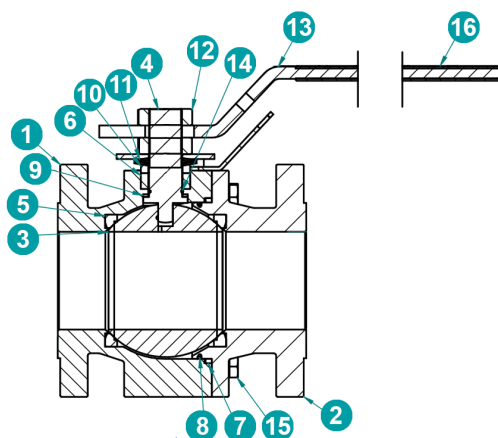
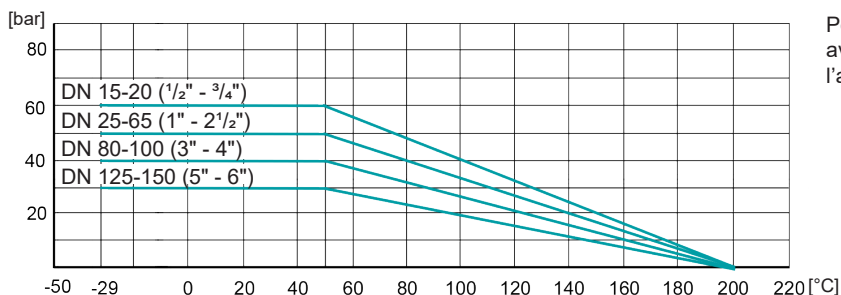


Diagramme pression / température



Pour températures > 100°C, une arcade support avec adaptation est montée entre le robinet et l'actionneur.

B13 - Robinet à boisseau sphérique à brides pour applications exigeantes 1/2" - 6"

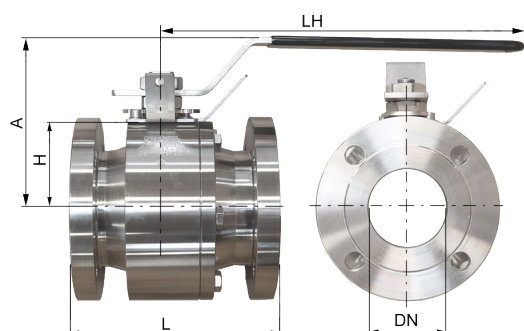
Codification

B13	22	F	A	. 025	. SS	T	-	..
1	2	3	4	5	6	7	8	

1 Type	B13	Robinet à boisseau sphérique à bride avec bride supérieure ISO	
2 Construction	22	2/2 voies, corps deux pièces	
3 Passage	F	Passage intégral	
4 Dimension entre brides	A	ANSI B16.10	
5 Diamètre	015-150	DN 15-150 (1/2" - 6")	
6 Matériau corps / boule	C	Corps acier au carbone	ASTM A150N
	S	Corps acier inoxydable	AISI 316
	S	Boule acier inoxydable	AISI 316L
7 Matériau siège	T	Joint siège	PTFE
8 Exécutions spéciales	+MP	Arcade + pièce d'accouplement (AISI 361)	

Autres matériaux sur demande.

Dimensions



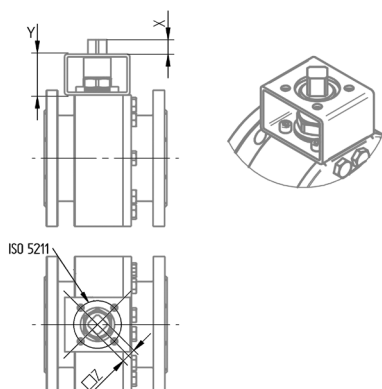
B1322FA encombrement DN 15-150 ANSI B16.10

	DN	Size	L	A	H	LH	F	ØG	ISO 5211	Couples(Nm) ANSI 150	[kg]
B1322FA.015.SST	15	1/2"	108	87	35	160	8	12	F03	7	3,9
B1322FA.020.SST	20	3/4"	117	94	41	160	8	12	F03	12	4,2
B1322FA.025.SST	25	1"	127	106	50	175	10	16	F04	19	5,8
B1322FA.032.SST	32	1 1/4"	140	116	54	210	10	16	F04	21	8,3
B1322FA.040.SST	40	1 1/2"	165	120	59	210	10	16	F05	38	10,8
B1322FA.050.SST	50	2"	178	147	72	275	14	22	F05	49	15,1
B1322FA.065.SST	65	2 1/2"	190	162	86	275	14	22	F07	90	23,5
B1322FA.080.SST	80	3"	203	178	89	370	19	27	F07	110	29
B1322FA.100.SST	100	4"	229	192	105	370	19	27	F10	164	41,6
B1322FA.150.SST	150	6"	394	287	158	700	30	42	F12	405	114



B1322FA avec support ISO 5211

	DN	Size	X _{min}	Y	□Z	ISO 5211
B1322FA.015.SST	15	1/2"	10	40	9x9	F03
B1322FA.020.SST	20	3/4"	10	40	9x9	F03
B1322FA.025.SST	25	1"	12	60	11x11	F04
B1322FA.032.SST	32	1 1/4"	12	60	11x11	F04
B1322FA.040.SST	40	1 1/2"	16	60	14x14	F05
B1322FA.050.SST	50	2"	16	60	14x14	F05
B1322FA.065.SST	65	2 1/2"	19	60	17x17	F07
B1322FA.080.SST	80	3"	19	60	17x17	F07
B1322FA.100.SST	100	4"	24	60	22x22	F10
B1322FA.150.SST	150	6"	29	80	27x27	F12



Les données techniques sont à titre informatif qui ne nous engagent à rien. Elles n'assurent aucune propriété. Référez-vous à nos conditions générale de vente. Modifications sans préavis.

© 2024 InterApp AG, all rights reserved