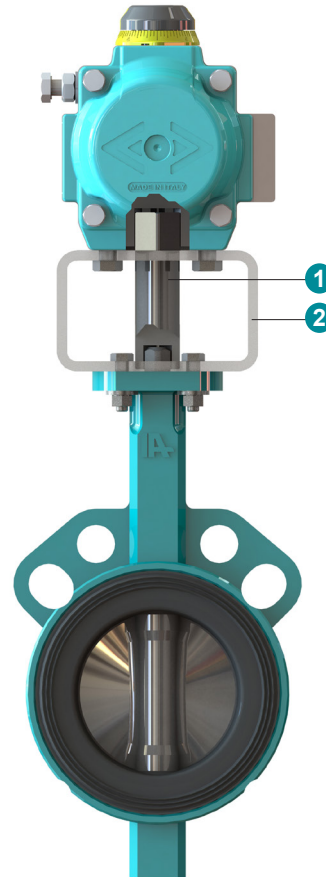
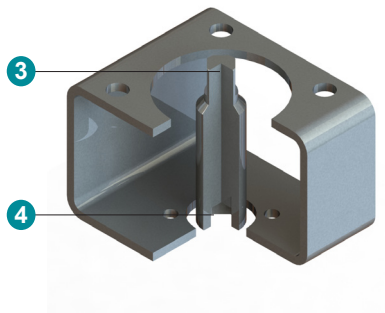


## Beschreibung

Montageteile werden für den Aufbau von Antrieben auf Armaturen verwendet, wenn die Antriebe nicht direkt auf die Armatur passen oder um den Antrieb von der Armatur zu isolieren.

## Ausführung

1	Kupplung
2	Halterung
3	Außenvierkant / Rundwelle mit Passfeder
4	Innenvierkant / Bohrung mit Passfedernut



## Typenschlüssel

MP . F05 11 . F07 17 - GALV  
 ①      ②      ③      ④      ⑤      ⑥

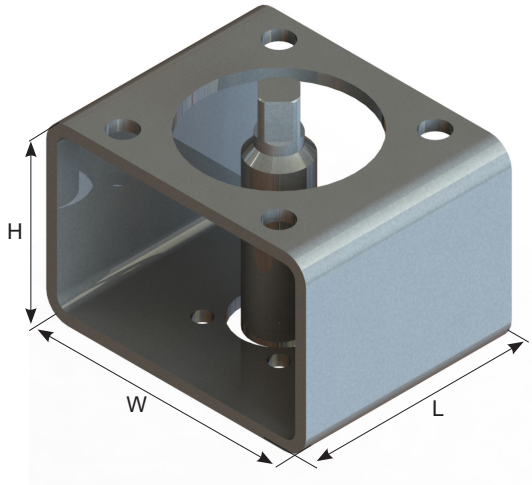
① Anbauteile	MP	Halterung und Kupplung	
② Flansch Armaturenseite	F03 - F40	Gemäß EN ISO 5211	
③ Welle Armaturenseite (C1)	08	Innenvierkant (IA-Norm)	DN 25 - 40
	09 - 36	Innenvierkant (46- 75 auf Anfrage) nach EN ISO 5211	DN 25 - 400
	45 - 130	Innenbohrung mit Passfedernut nach EN ISO 5211	DN 450 - 1600
④ Flansch Antriebsseite	F03 - F40	Nach EN ISO 5211	
⑤ Welle Antriebsseite (C2)	08	Außenvierkant	
	09 - 36	Außenvierkant (46- 75 auf Anfrage) nach EN ISO 5211	
	45 - 130	Außenrundwelle mit Passfeder nach EN ISO 5211	
⑥ Werkstoff*	GALV	Kohlenstoffstahl verzinkt	
	SS304	Edelstahl AISI 304	
	SS316	Edelstahl AISI 316	

\* Das Material gilt sowohl für die Halterung als auch für die Kupplung.

Andere Optionen auf Anfrage!

## Abmessungen

### Halterung



Flansch	L	W	H
F03	35	80	50
F04	45	80	50
F05	50	100	60
F07	70	100	60
F10	90	120	80
F12	110	160	80
F14	135	160	80
F16	160	200	100
F25	270	400	200
F30	320	400	200
F35	400	500	200
F40	450	500	200

Die endgültige Größe der Halterung basiert auf der größten Flanschgröße.

### Kupplung

Außenvierkant / Antriebsseite



C1 / C2
8
9
11
14
17
22
27
36
46
55
75

Innenvierkantbohrung /  
Armaturenseite C1

Externe runde Welle mit  
Passfeder / Antriebsseite



C1 / C2
45
70
80
100
120
130

Interne runde Bohrung  
mit Passfedernut /  
Armaturenseite C1

### Hinweis

---

---

---

---

---

---

---

---

---

---