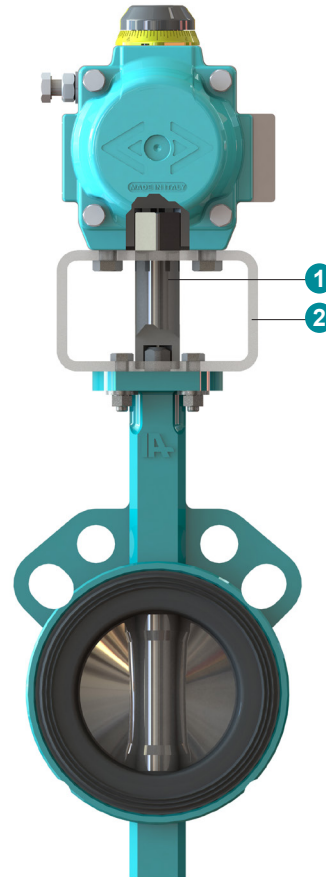
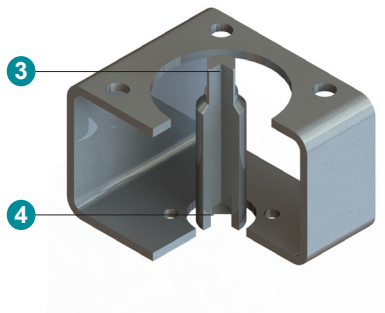


Opis

Akcesoria montażowe służą do montażu na armaturze napędów, w sytuacji gdy przyłącze napędu nie pasuje do przyłącza armatury lub w celu odizolowania napędu od zaworu.

Konstrukcja

1	Sprzęgło
2	Konsola
3	Kwadrat zewnętrzny lub okrągły wałek z wpustem
4	Kwadrat wewnętrzny lub otwór z rowkiem



Kodowanie

MP . F05 11 . F07 17 - GALV
 ① ② ③ ④ ⑤ ⑥

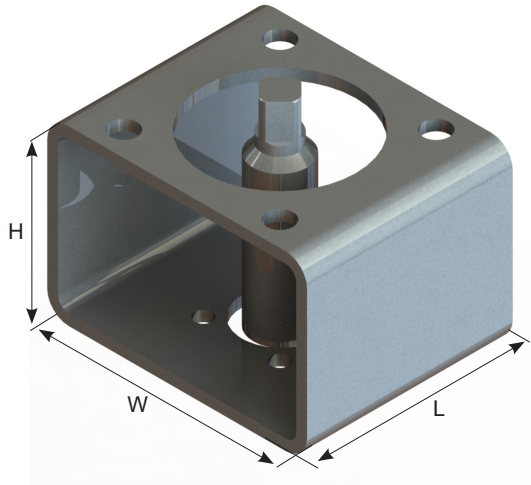
① Akcesoria	MP	Wspornik i sprzęgło	
② Rozmiar kołnierza zaworu	F03 - F40	Zgodnie z EN ISO 5211	
③ Rozmiar trzpienia zaworu (C1)	08	Kwadrat wewnętrzny (standard IA)	DN 25 - 40
	09 - 36	Kwadrat wewnętrzny (46-75 na zamówienie) zgodnie z EN ISO 5211	DN 25 - 400
	45 - 130	Otwór wewnętrzny z rowkiem wg EN ISO 5211	DN 450 - 1600
④ Rozmiar kołnierza napędu	F03 - F40	Zgodnie z EN ISO 5211	
⑤ Rozmiar owiercenia napędu (C2)	08	Kwadrat zewnętrzny	
	09 - 36	Kwadrat zewnętrzny (46 - 75 na zamówienie) zgodnie z EN ISO 5211	
	45 - 130	Wałek zewnętrzny z wpustem zgodny z EN ISO 5211	
⑥ Materiał*	GALV	Stal węglowa ocynkowana	
	SS304	Stal nierdzewna AISI 304	
	SS316	Stal nierdzewna AISI 316	

* Materiał dotyczy zarówno wspornika, jak i sprzęgła.

Inne opcje na życzenie!

Rozmiary

Wspornik



Kolnierz	L	W	H
F03	35	80	50
F04	45	80	50
F05	50	100	60
F07	70	100	60
F10	90	120	80
F12	110	160	80
F14	135	160	80
F16	160	200	100
F25	270	400	200
F30	320	400	200
F35	400	500	200
F40	450	500	200

Właściwa wielkość wspornika będzie oparta na największym rozmiarze kolnierza.

Sprzęgło

Kwadrat zewnętrzny / od strony siłownika

C2

Kwadrat wewnętrzny / od strony armatury

C1



C1 / C2
8
9
11
14
17
22
27
36
46
55
75

Walek zewnętrzny z wpustem / od strony siłownika

C2

Otwór wewnętrzny z rowkiem / od strony armatury

C1



C1 / C2
45
70
80
100
120
130

Notatki
