


Description

Robinet à papillon double excentrique de haute performance avec joint PTFE pour des pressions de service jusqu'à 50 bar (ANSI classe 300).

Avec matériaux corroyés et options d'étanchéité:

- TG avec siège en PTFE+25% fibre de verre (RPTFE)
- TM avec PTFE modifié

Caractéristiques

- Formes de corps EP3 Lug
- Distance entre brides selon ISO 5752/20, EN558-1/5, BS 5155/4, API 609
- Bride supérieure selon EN ISO 5211
- Normes de raccordement PN 25/40, ANSI cl. 300
- Etanchéité Etanchéité au gaz selon EN 12266-1/P12 taux A / API 598
- ATEX Exécution selon ATEX 2014/34/EU,  II 2 GD c Tx



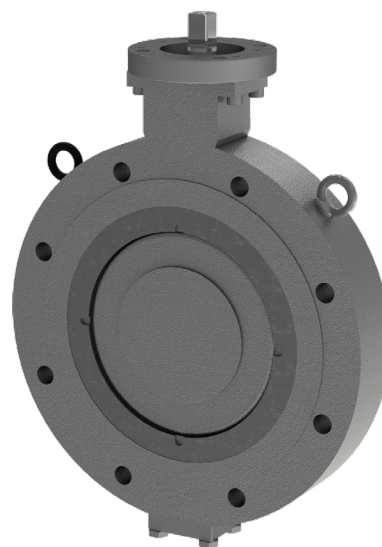
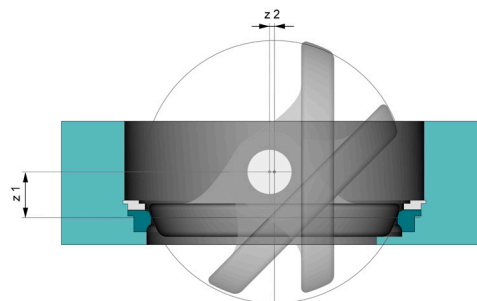
Les robinets à papillon ELARA répondent aux exigences de sécurité de l'annexe I de la Directive Equipements Sous Pression 2014/68/UE (PED) annexe 1 pour les fluides des groupes 1 et 2.

Fonction double excentrique:

ELARA est un robinet à papillon double-excentrique. La double excentricité résulte de:

- Excentrage du papillon par rapport à l'axe (z 1) et
- Excentrage du centre du papillon par rapport à l'axe (z 2).

Cela garantit que le papillon perde immédiatement contact avec le siège, de ce fait pas de frottement et couple relativement faible à l'ouverture.



Couple à la pression de service demandée [Nm]

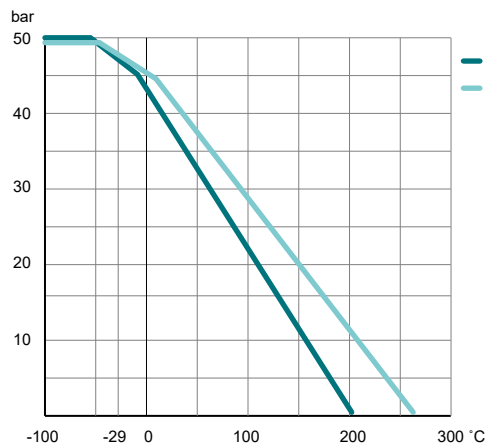
DN	80	100	125	150	200	250	300	350	400	500	600
25 bar	90	113	180	263	540	705	1485	2288	2693	5775	8925
40 bar	113	132	255	396	825	1356	2025	3375	5160	8280	12840
50 bar	128	165	420	495	900	1695	2550	4028	5925	10350	16050

Valeurs de débit kv [m3/h]

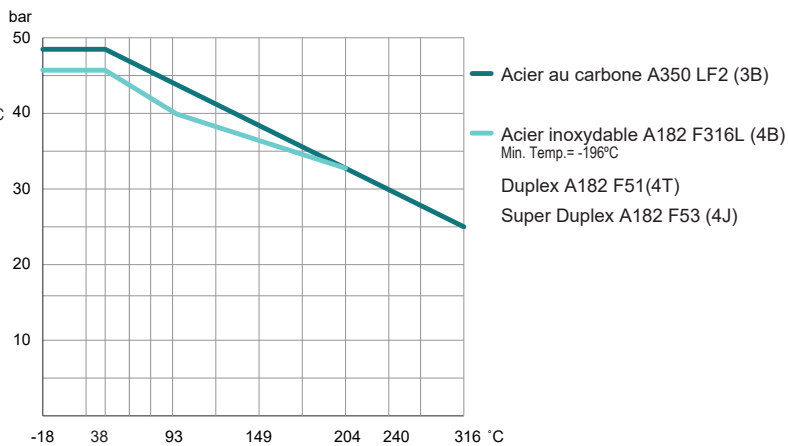
DN	80	100	125	150	200	250	300	350	400	500	600
kv	225	410	665	972	1823	2894	4147	5962	7776	12614	20325

Pression / Température

Siège



Corps



Codification

EP3 0150 . 7 B - 4B0 . 4B . 4B0 . TG - FF

① ② ③ ④ ⑤ ⑥ ⑦ ⑧ ⑨

①	Forme du corps	EP3	Lug	DN 80-600
②	Diamètre nominal	080-600	mm	
③	Pression de service	7	50 bar	DN 80-600
④	Raccordement	5	PN 25	DN 200-600
		6	PN 25/40	DN 80-150
			PN 40	DN 200-600
B	ANSI cl. 300	DN 80-600		
⑤	Corps	3B1	Acier au carbone (A350 LF2 / 1.0570) revêtu d'Epoxy 80µm	
		4B0	Acier inoxydable (1.4404 / A182 F316L)	
		4T0	Duplex (1.4462 / A182 F51) Acier inoxydable	
		4J0	Acier inoxydable Super Duplex (1.4410 / A182 F53)	
⑥	Axe	4B	Acier inoxydable (1.4404 / A182 F316)	
		4T	Duplex (1.4462 / A182 F51) Acier inoxydable	
		4J	Acier inoxydable Super Duplex (1.4410 / A182 F53)	
⑦	Papillon	4B0	Acier inoxydable (1.4404 / A182 F316L)	
		4T0	Duplex (1.4462 / A182 F51) Acier inoxydable	
		4J0	Acier inoxydable Super Duplex (1.4410 / A182 F53)	
⑧	Siège	TG	PTFE avec 25% de fibre de verre (Tmax 204°C)	DN 80-600
		TM	PTFE modifié (Tmax 260°C)	DN 80-600 (sur demande)
⑨	Option	FF	Exécution sans graisse	
		CR	Applications cryogéniques (T ≤ -40°C)	Disponible pour les corps 4B0, 4T0 et 4J0

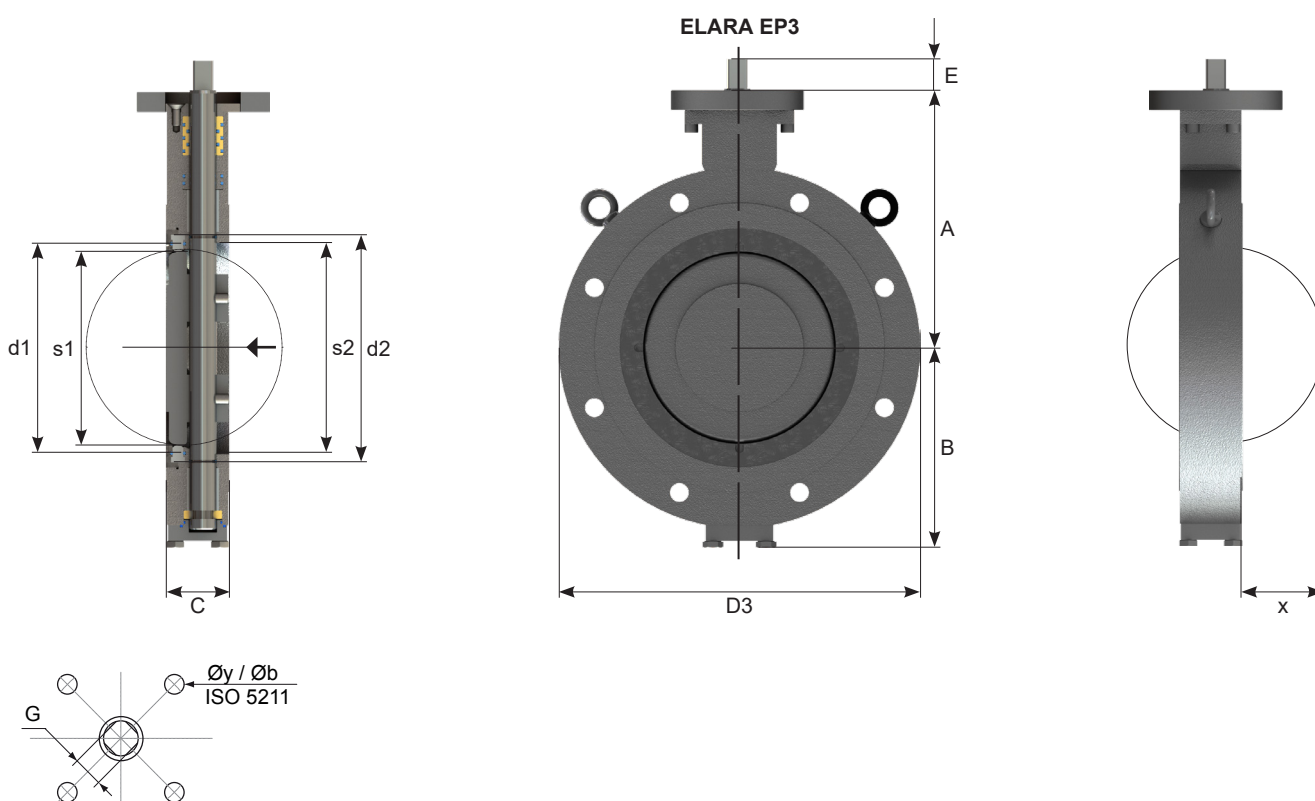
Configurations des matériaux

	CORPS	AXE	PAPILLON
3B1.4B.4B0	Acier au carbone (A350 LF2/1.0570)	Acier inoxydable (1.4404/A182 F 316L)	Acier inoxydable (1.4404/A182 F 316L)
4B0.4B.4B0	Acier inoxydable (1.4404/A182 F 316L)	Acier inoxydable (1.4404/A182 F 316L)	Acier inoxydable (1.4404/A182 F 316L)
4J0.4J.4J0	Acier inoxydable Duplex (1.4462/A182 F51)	Duplex (1.4462/A182 F51) Acier inoxydable	Duplex (1.4462/A182 F51) Acier inoxydable
4T0.4T.4T0	Acier inoxydable Super Duplex (1.4410/A182 F53)	Acier inoxydable Super Duplex (1.4410/A182 F53)	Acier inoxydable Super Duplex (1.4410/A182 F53)

Montage en bout de ligne sur demande

Limites d'utilisation en température et pression sont dépendantes des conditions de service

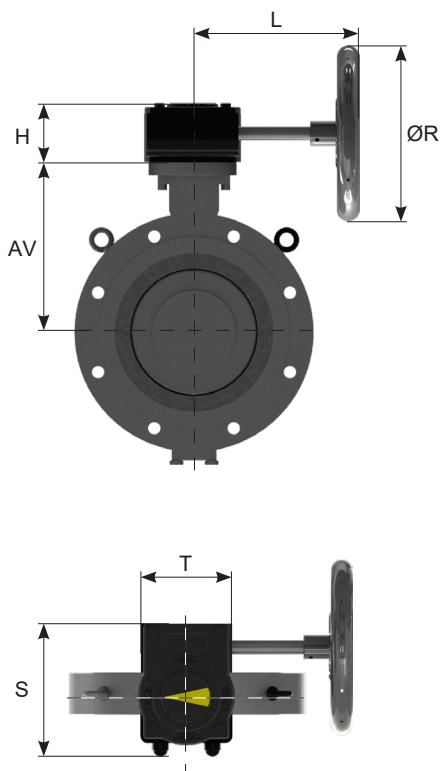
Dimensions



DN	d1	d2	A	B	C	PN	ANSI	s1	s2	x	E	G	ISO 5211	y	b	PN	ANSI
						25/40	cl. 300									25/40	cl. 300
80	68	80	150	108	46	210	200	42	62	20	16	14	F05 / F07	4x 8/9,5	50/70	12	11
100	86	100	160	127	52	255	234	62	79	25	16	14	F05 / F07	4x 8/9,5	50/70	19	17
125	110	125	200	155	56	280	268	91	106	37	19	17	F07	4x 9,5	70	25	23
150	132,5	150	212	175	56	320	305	117	129	47	19	17	F10	4x 12	102	31	28
200	181	200	255	202	60	380	365	169	179	71	24	22	F10	4x 12	102	47	43
250	233	250	300	235	68	445	425	221	230	93	24	22	F12	4x 13	125	72	65
300	278	300	323	285	78	520	495	267	275	110	29	27	F12	4x 13	125	105	93
350	330	350	370	325	78	585	585	304	314	127	29	27	F12	4x 13	125	158	158
400	377	400	430	355	102	650	620	363	374	152	40	36	F14	4x 18	140	207	184
500	477	500	505	410	127	775	740	459	470	190	48	46	F16	4x22	165	348	315
600	577	600	587	472	154	915	875	558	570	227	110	Ø 55	F25	8x22	254	620	551

Dimensions

Réducteur:



Pression de service = 25 bar

DN	GBN	AV	H	L	R	S	T	n**	[kg]*
80	GB150N.F05-F0714.160	150	54,5	133,5	160	124	80	9,6	2
100	GB150N.F05-F0714.160	160	54,5	133,5	160	124	80	9,6	2
125	GB210N.F05-F07-F1017.160	200	63	193	160	127,5	102	11,6	4
150	GB210N.F05-F07-F1017.160	212	63	193	160	127,5	102	11,6	4
200	GB550N.F1022.250	255	88	240	250	174	138	12	9
250	GB550N.F1227.300	300	88	292	300	174	138	12	9
300	GB880N.F1222.600	323	92,5	315	600	226	200	13,2	14
350	GB1250N.F1227.700	370	102	356	700	258	220	13,8	22
400	GB2000N.F1436.500	430	121	358	500	255	214	27	24
500	GB1950N/PR4.F1646.500	505	126	427	500	322,5	285	54	39
600	GB3000N/PR4.F2555.600	587	153	440	600	337	293	61	51

Pression de service = 40 bar

DN	GBN	AV	H	L	R	S	T	n**	[kg]*
80	GB150N.F05-F0714.160	150	54,5	133,5	160	124	80	9,6	2
100	GB150N.F05-F0714.160	160	54,5	133,5	160	124	80	9,6	2
125	GB210N.F05-F07-F1017.160	200	63	193	160	127,5	102	11,6	4
150	GB215N.F05-F07-F1017.250	212	63	208	250	127,5	102	11,6	4
200	GB550N.F1022.400	255	88	307	400	174	138	12	9
250	GB880N.F1222.600	300	92,5	315	600	226	200	13,2	14
300	GB2000N.F1227.600	323	102	356	600	258	220	13,8	22
350	GB1950N.F1227.900	370	121	358	600	255	214	27	24
400	GB1950N/PR4.F1436.400	430	126	407	400	322,5	285	54	39
500	GB3000N/PR4.F1646.600	505	153	440	600	337	293	61	51
600	GB6800N/PR6.F2555.500	587	159	480	500	407	370	117	64,2

Pression de service = 50 bar

DN	GBN	AV	H	L	R	S	T	n**	[kg]*
80	GB150N.F05-F0714.160	150	54,5	133,5	160	124	80	9,6	2
100	GB210N.F05-F07-F1014.160	160	63	193	160	127,5	102	11,6	4
125	GB215N.F05-F07-F1017.250	200	63	208	250	127,5	102	11,6	4
150	GB215N.F05-F07-F1017.250	212	63	208	250	127,5	102	11,6	4
200	GB550N.F1022.400	255	88	307	400	174	138	12	9
250	GB880N.F1222.700	300	92,5	315	700	226	200	13,2	14
300	GB1250N.F1227.700	323	102	356	700	258	220	13,8	22
350	GB2000N.F1227.700	370	121	358	700	255	214	27	24
400	GB1950N/PR4.F1436.500	430	126	427	500	322,5	285	54	39
500	GB3000N/PR6.F1646.600	505	153	440	600	337	293	61	51
600	GB6800N/PR6.F2555.600	587	159	480	600	407	370	117	64,2

[kg]* poids sans robinet à papillon
 **n = volant de manœuvre ON/OFF