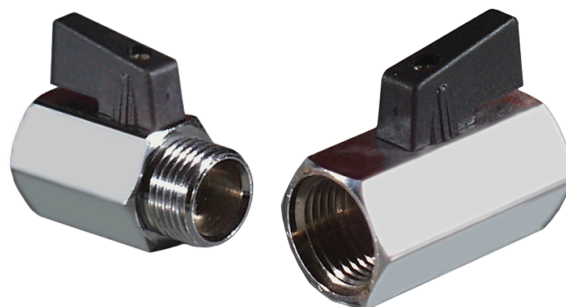


S330, S331 - Messing-Kugelhahn verchromt, mit Handbetätigung

Produktmerkmale

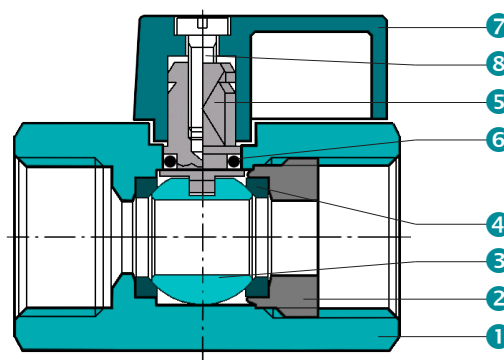
- Bauart kompakt
- Baugrößen $\frac{1}{8}$ " - 1", mit reduziertem Durchgang
- Anschlüsse mit Gewinde nach ISO 228/1, G $\frac{1}{8}$ " - 1"
- Welle ausblassicher
- max. Arbeitsdruck 10 bar
- Temperaturbereich -10°C ... +90°C

geeignet für kaltes und heisses Wasser, Luft, Öle, sowie nicht korrosive Flüssigkeiten



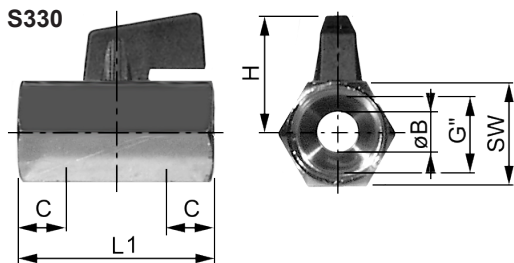
Konstruktion

1	Körper	Messing verchromt
2	Endstück	Messing vernickelt
3	Kugel	Messing verchromt
4	Kugeldichtung	PTFE Teflon
5	Welle	Messing verchromt
6	O-Ring	NBR
7	Handhebel	Nylon glasfaserverstärkt
8	Schraube	Stahl verzinkt

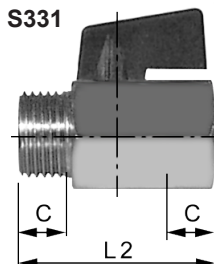


Abmessungen

S330



S331



	G"	øB	L1	C	H	SW	[kg]
S330 018	$\frac{1}{8}$ "	6	39	9	27	21	0,081
S330 014	$\frac{1}{4}$ "	8	39	9	27	21	0,095
S330 038	$\frac{3}{8}$ "	8	42	9	27	21	0,087
S330 012	$\frac{1}{2}$ "	10	47	10,5	29	25	0,112
S330 034	$\frac{3}{4}$ "	12	54	13,5	31,5	30	0,193
S330 100	1"	17,5	66	15	35	37	0,300

	G"	øB	L2	C	H	SW	[kg]
S331 018	$\frac{1}{8}$ "	6	39	9	27	21	0,084
S331 014	$\frac{1}{4}$ "	8	39	9	27	21	0,081
S331 038	$\frac{3}{8}$ "	8	40	9	27	21	0,074
S331 012	$\frac{1}{2}$ "	10	45	10,5	29	25	0,099
S331 034	$\frac{3}{4}$ "	12	51	13,5	31,5	30	0,178
S331 100	1"	17,5	62,5	15	35	37	0,285

